



## CÔTE D'IVOIRE – ÉCOLE NUMÉRIQUE

### LECON N° 1

THEME : ETUDE D'UNE MESURE COMPOSEE, DES TONALITES MINEURES ET DES FORMULES RYTHMIQUES.

#### TITRE DE LA LECON: LA TONALITE DE LA MINEUR

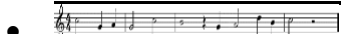
- **SITUATION D'APPRENTISSAGE**

Pour récompenser les meilleurs élèves de l'établissement à la fin du premier trimestre, le Proviseur a prévu une animation artistique dans le programme de l'évènement.

Votre classe est retenue pour présenter des mélodies en « La mineur » dans des mesures simples.

Pour réussir votre tâche, toute la classe se mobilise pour identifier et exécuter des airs dans la tonalité de « La mineur. »

- **CONTENU DE LA LECON**



- **Exercices d'intonation**



- **Théorie musicale**

Dans la gamme de La mineur, il y a un dièse qui affecte la note Sol. Cette gamme est composée de deux tétracordes (inférieur et supérieur). Pour écrire une mélodie dans la tonalité de La mineur, on utilise les notes de la gamme de La mineur.

La gamme de « **La mineur** » obéit à la structure suivante : **1 ton – ½ ton- 1 ton – 1 ton – ½ ton – 1+ ½ ton – ½ ton.**

Les différents degrés de la gamme de « La mineur » sont :

- 1<sup>er</sup> degré est **la tonique = La**
- 2<sup>ème</sup> degré est **la sus-tonique = Si**
- 3<sup>ème</sup> degré est **la médiate = Do**

- 4<sup>ème</sup> degré est la **sous-dominante** = Ré
- 5<sup>ème</sup> degré est la **dominante** = Mi
- 6<sup>ème</sup> degré est la **sus-dominante** = Fa
- 7<sup>ème</sup> degré est la **sensible** = Sol#
- 8<sup>ème</sup> degré est l'**octave ou tonique** = La

- **Exercice d'application**

- Ecris sur une portée la gamme ascendante de La min
- Nomme la note altérée dans la gamme de La min

- **Lecture chantée et pratique instrumentale**



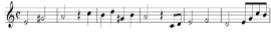
- **RÉSUMÉ**

L'utilisation des différentes notes de la gamme pour concevoir une mélodie donne **la tonalité**.  
La gamme de « **La mineur** » a pour sensible *Sol#* qui caractérise cette gamme.

La structure de « La mineur » est :

**1 ton – ½ ton- 1 ton – 1 ton – ½ ton – 1+ ½ ton – ½ ton.**

- **SITUATION D'ÉVALUATION**

 Pour récompenser la meilleure classe en chant choral, ton professeur d'Education Musicale propose la partition ci-dessous :



Tu es désigné (e) pour présenter la mélodie aux membres du jury.

- Justifie la tonalité de la mélodie.
- Fais la lecture rythmique de la mélodie
- Chante entièrement la mélodie

- **EXERCICES DE CONSOLIDATION ET D'APPROFONDISSEMENT**

### Exercice d'application 1

Détermine la structure de la gamme de La mineur

### Exercice d'application 2

Mets une croix dans la case de la réponse juste	Vrai	Faux
Dans la tonalité de « La mineur », il y a deux altérations.		
La sensible de la tonalité de « La mineur » est sol dièse		
La tonalité est une suite conjointe de notes.		

### Exercice d'application 3

Détermine la note sensible de la gamme de La min

### Situation d'évaluation 1



Dans le but de représenter ta classe au concours « crack musical », organisé par le club socioculturel de ton lycée la partition ci-dessous t'est remise :

Pour remporter le premier, tu te prépares.

- Identifie la première et la dernière note de la partition
- Chante les notes de la troisième mesure.

### Situation d'évaluation 2

A l'occasion d'une sortie en famille, il t'est donné d'assister à un récital de chant.

Ton petit frère est impressionné par la coloration particulière de la mélodie suivante :



Pour réussir ta tâche, tu t'exerces.

- Identifie la tonalité de cette mélodie
- Construis la gamme qui découle de cette mélodie

