

# CÔTE D'IVOIRE – ÉCOLE NUMÉRIQUE



## LECON N° 4

### THEME: ETUDE DES CHANSONS

#### TITRE DE LA LECON: LES NATURES D'IMPOT

##### I. SITUATION D'APPRENTISSAGE

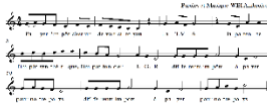
Dans le cadre des festivités de fin du premier trimestre, un concours de chant choral est organisé par le Club d'Animation artistique de votre établissement. Les élèves de Terminale doivent présenter des chants relatifs aux natures d'impôt.

Mobilisés pour remporter le premier prix, les élèves de votre classe décident d'exécuter un chant et d'argumenter sur les natures d'impôt.

##### II. CONTENU DE LA LECON

###### • **Apprentissage**

Différents impôts



###### • **Exploitation du chant**

###### a. Exploitation musicale

- la première note de la partition est sol
- la dernière note de la partition est do.
- Les différentes figures de notes dans la partition sont : la croche, la noire, et la

blanche.

- La figure de silence est le soupir

### b. Exploitation littéraire

- le thème de la chanson est l'impôt
- Les différents impôts sont :
  - la T.V.A : Taxe sur les Valeurs Ajoutées,
  - l'I.G.R : Impôt Général sur le Revenu,
  - la patente,
  - l'impôt synthétique,
  - l'impôt foncier.
- Le chant rappelle les différents impôts à payer. Payer l'impôt est un impératif pour tout citoyen, c'est un devoir pour notre pays.

### **3. Exercice d'application**

- Cite deux différents impôts que le citoyen doit payer.
- Dis pourquoi payer l'impôt est un devoir citoyen.

## **RÉSUMÉ**

Les différents impôts sont :

- la T.V.A : Taxe sur les Valeurs Ajoutées,
- l'I.G.R : Impôt Général sur le Revenu,
- la patente,
- l'impôt synthétique,
- l'impôt foncier.

Payer l'impôt est un impératif pour tout citoyen. Aussi, l'impôt constitue-t-il les ressources de l'Etat pour un développement harmonieux du pays.

## **III. SITUATION D'ÉVALUATION**

Ton cousin a assisté à un concert de chants relatifs aux natures d'impôt. A cet effet, la chanson ci-dessous a été exécutée.



De retour à la maison, il te sollicite de l'aider à savoir davantage sur les natures d'impôt.

- Définis les sigles du texte de la chanson.
- Relève les figures de note qui expriment **la T.V.A** dans la partition.
- Chante entièrement la chanson.

#### **IV. EXERCICES DE CONSOLIDATION ET D'APPROFONDISSEMENT**

##### **Exercice d'application 1**

- Cite quelques natures d'impôt

##### **Exercice d'application 2**

- Définis les sigles suivants : **T.V.A, I.G.R**
- Expliquer pourquoi payer l'impôt est un impératif pour tout citoyen.

##### **Exercice d'application 3**

<b>Réponds par VRAI (V) ou FAUX (F)</b>	Vrai	Faux
La T.V.A : Taxe sur les Valeurs Absolues		
Les natures d'impôt représentent les différents types d'impôt		
Tout citoyen doit payer l'impôt pour constituer les ressources de l'Etat		

##### **Situation d'évaluation 1**

La Direction Générale des Impôts organise une journée de sensibilisation sur l'impôt dans ta commune. Ta classe est choisie pour interpréter la chanson dont voici la partition:

### Payez l'IMPÔT



Tu es désigné (e) pour présenter la chanson à l'ouverture de la cérémonie.

- 1-Justifie la tonalité de la chanson
- 2- Explique la phrase suivante « Que toute personne paie selon ce qu'il gagne »
- 3- Chante entièrement la chanson

### Situation d'évaluation 2

Un concours de chant est organisé par ton établissement dans la cadre de la sensibilisation sur le civisme-fiscal. Meilleur (e) élève de Terminale, tu es désigné (e) pour représenter ta classe. A cet effet, la partition ci-dessous t'est remise.



Pour remporter la première place, tu te prépares.

- Identifie la tonalité
- Justifie ta réponse
- Argumente en quelques lignes en faveur de l'importance du paiement de l'impôt.

## V. DOCUMENTS

### PROJETS EDUCATIFS : Le civisme fiscal

