

Niveau : Tle

Discipline :

ARTS PLASTIQUES

CÔTE D'IVOIRE – ÉCOLE NUMÉRIQUE



THEME N°3 : PROMOTION DES VALEURS SOCIOCULTURELLES A TRAVERS DES ŒUVRES D'ART

LEÇON N°10 : **FOISONNEMENT DE MOUVEMENTS ARTISTIQUES AU 20^e SIÈCLE**

❖ SITUATION D'APPRENTISSAGE

Invités à une exposition d'œuvres d'art au Palais de la Culture de Treichville, vous, élèves du niveau Terminale, avez découvert des œuvres de plusieurs mouvements artistiques du 20^e siècle, chacun avec ses techniques de réalisations particulières.

Impressionnés par la richesse de ses techniques et désireux de vous en inspirer pour vos compositions plastiques, vous décidez d'expliquer le contexte historique qui a suscité le foisonnement de mouvements artistiques au 20^e siècle, de caractériser quelques mouvements artistiques du 20^e siècle : le surréalisme, l'art informel, le Pop Art, l'Art conceptuel, le Supports surfaces, le graffiti art, et de réaliser une œuvre plastique inspirée des caractéristiques d'un des mouvements artistiques du 20^e siècle.

❖ CONTENUS

1. Explication du contexte historique qui a suscité le foisonnement de mouvements artistiques au 20^e siècle



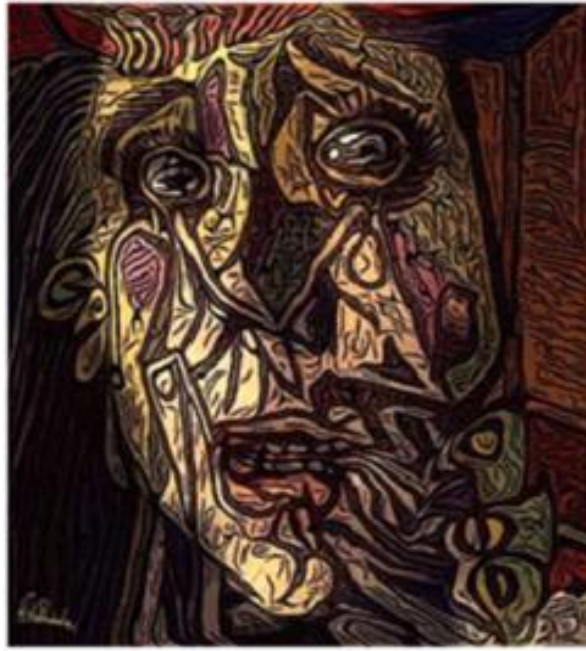
Surréalisme | Origine et histoire du mouvement artistique

Au cours du XXe siècle, quelques années ont suffi pour transformer les règles de l'art qui étaient jusque-là en vigueur. Les artistes s'orientent vers une nouvelle conception de l'art, aussi bien dans le monde de la peinture que celui de la sculpture et de l'architecture.



Désormais, en quête de liberté, les artistes ne cherchent plus leur inspiration dans le monde qui les environne mais s'inspirent d'eux-mêmes, de ce qu'ils ressentent, de ce qu'ils éprouvent. Ainsi ils se sont affranchis de tous les systèmes conventionnels de représentation : les couleurs et les formes sont soumises à la seule volonté créatrice, d'où la simplification, la déformation des objets, des corps, des visages en fonction du style propre à l'artiste.

En somme, le XXe siècle est marqué par une soif de rupture avec les anciennes pratiques.



Œuvre du surréalisme (20ème siècle)

2. Caractérisation de quelques mouvements artistiques du 20^e siècle

Surréalisme ; Art informel ; Pop art ; Art conceptuel ; Supports- surfaces ; Graffiti art

2.1 Le surréalisme

Le surréalisme est caractérisé par des productions imaginaires inspirées du réel.

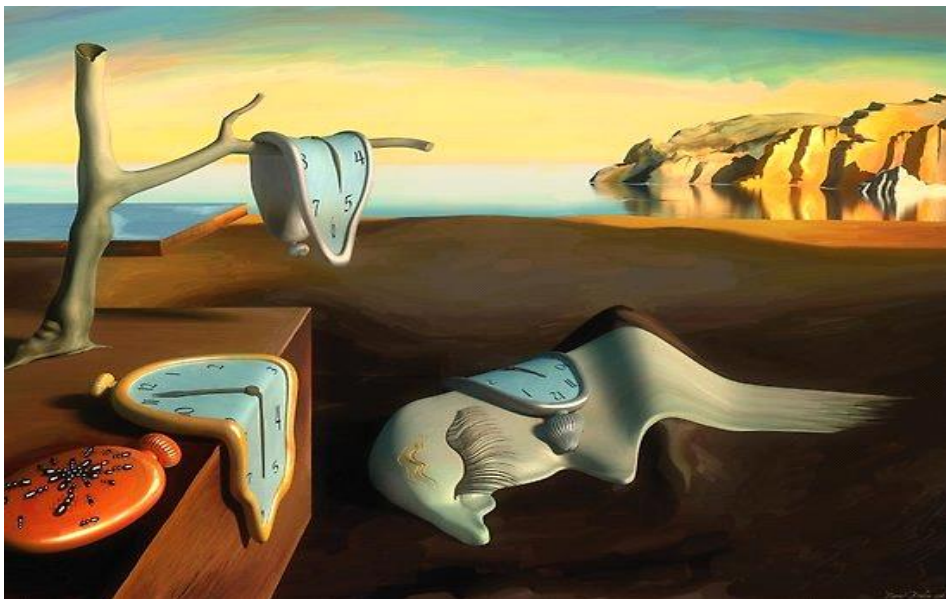


Image caractéristique d'œuvre surréaliste

2.2 L'Art informel

L'Art informel est caractérisé par l'expressivité et le geste spontané rompant avec un héritage figuratif.



Image caractéristique d'œuvre de l'Art informel

2.3 Le Pop art

Le Pop art ou art populaire est caractérisé par le collage de publicités, de magazines, d'objets du quotidien dans la réalisation d'une œuvre.



Image caractéristique d'œuvre Pop art

2.4 L'Art conceptuel

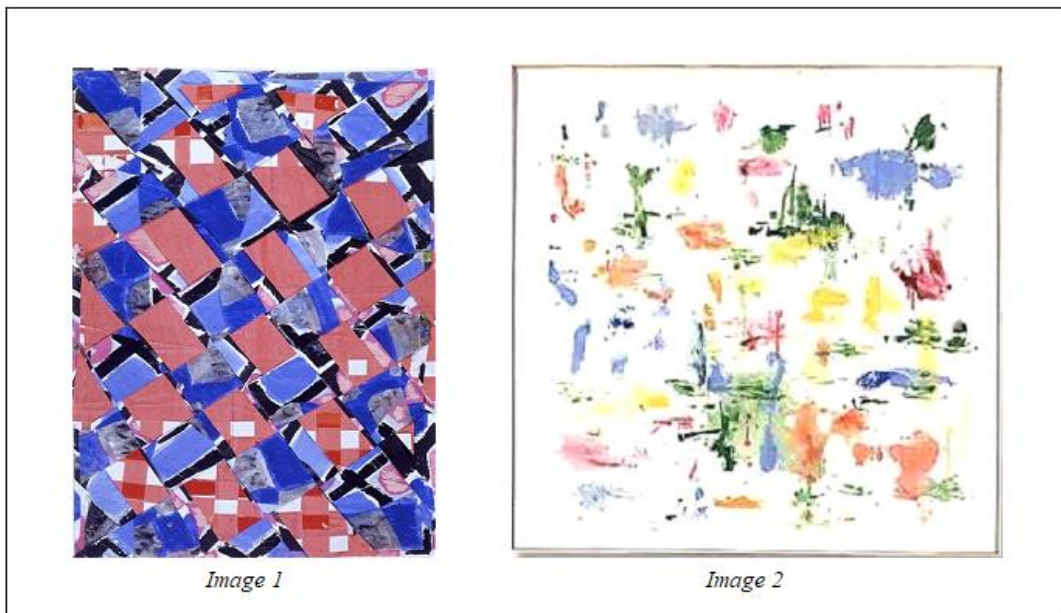
L'Art conceptuel est défini non par les propriétés esthétiques des objets ou des œuvres mais seulement par le concept ou l'idée de l'Art.



Image caractéristique d'œuvre de l'Art conceptuel

2.5 Le Supports-Surfaces

Le Supports-Surfaces est caractérisé par la représentation de motifs répétitifs, des aplats de couleurs aux formes aléatoires. Les artistes découpent, tressent, plient, froissent...



Oeuvres caractéristiques de Support-surface

2.6 Le Graffiti art

Le Graffiti art est un art de revendication, caractérisé par son aspect transgressif, peu respectueux des supports d'expression (mur, métro, voitures, porte, mobilier urbain...).



Image 1

Image 2

Oeuvres caractéristiques du graffiti art

3. Réalisation d'une œuvre plastique inspirée des caractéristiques d'un des mouvements artistiques du 20^e siècle

Pour réaliser une œuvre plastique inspirée des caractéristiques d'un des mouvements artistiques du 20^e siècle, il faut :

- choisir le mouvement pour servir d'inspiration à la représentation à faire
- avoir une idée semblable à celle du mouvement d'inspiration
- tracer les différentes lignes de l'œuvre selon les lignes du mouvement d'inspiration
- colorier l'ensemble selon la technique de coloriage du mouvement.

❖ ACTIVITÉS D'APPLICATION

Activité d'application 1

Voici ci-dessous une liste d'explications.

Souligne celles qui sont relatives au contexte historique qui a suscité le foisonnement de mouvements artistiques au 20^{ème} siècle.

- a- Au 20^{ème} L'on a assisté à la transformation des règles de l'art qui était en vigueur.

- b- Les mouvements artistiques du 20^{ème} siècle ont été influencés par la production plastique africaine.
- c- Plusieurs domaines sont concernés (peinture, sculpture et architecture).
- d- Le 20^{ème} siècle n'a connu qu'un seul mouvement artistique.

Activité d'application 2

Voici ci-dessous un texte rangé en désordre.

Remets le dans le bon ordre afin d'obtenir la caractérisation d'un des mouvements artistiques du 20^{ème} siècle.

de revendication - caractérisé par son aspect transgressif - peu respectueux des supports d'expression - Le Graffiti art est un art.

Activité d'application 3

Voici présentés ci-dessous, des mouvements artistiques du 20^{ème} siècle à gauche et leurs caractéristiques à droite.

Relie chaque mouvement artistique à sa caractéristique.

- | | | |
|------------------|-----|---|
| Le surréalisme | 1 ● | ● a concept ou idée de l'Art |
| Le Pop art | 2 ● | ● b collage de publicités |
| L'Art conceptuel | 3 ● | ● c productions imaginaires inspirées du réel |

❖ SITUATION D'ÉVALUATION

Dans le cadre des préparatifs de sa journée culturelle, le « CLUB D'ART » de votre établissement organise un concours de dessins. Les auteurs des meilleures productions seront primés et leurs travaux seront exposés au cours de cette manifestation.

Animé de l'envie de remporter le premier prix qui est un ordinateur, tu décides de réaliser une œuvre plastique inspirée des caractéristiques d'un des mouvements artistiques du 20^{ème} siècle.

1. Trace un cadre de format portrait de dimensions 18 X 24 cm.

2. Réalise dans ce cadre un dessin inspiré des Caractéristiques du Pop Art à partir de l'image ci-dessous.

3. Applique avec soin des couleurs à dominante chaude dans ta production.

4. Fais preuve d'originalité et d'expressivité.



❖ EXERCICES

Exercice 1

Voici ci-dessous un texte rangé en désordre.

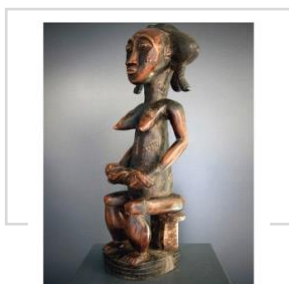
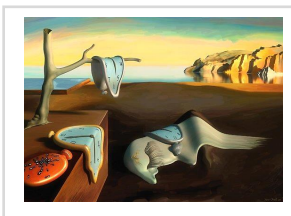
Remets le dans le bon ordre afin d'obtenir les caractéristiques du mouvement artistique pop art.

dans la réalisation d'une œuvre - de magazines, d'objets du quotidien - est caractérisé par le collage de publicités, - Le Pop art ou art populaire

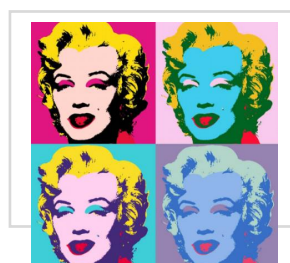
Exercice 2

Voici ci-dessous quatre (4) images d'œuvre d'art.

Mets une croix dans la case en dessous de l'image qui correspond à un mouvement artistique du 20^{ème} siècle.



Statuette Baoulé (*La maternité*)





Exercice 3

Ton père est un amoureux des œuvres picturales du 20^{ème} siècle. Tes frères et toi envisagez qu'un cadeau lui soit offert à l'occasion de la fête de Pères.

Animé par le désir de lui faire une belle surprise, tu décides de réaliser une œuvre plastique inspirée d'un des mouvements artistiques du 20^{ème}.

1. Trace un cadre de format portrait de dimensions 18×24 cm sur ta feuille de papier à dessin.
2. Reproduits dans ce cadre l'image de l'œuvre d'un des mouvements artistiques du 20^{ème} siècle ci-dessous.
3. Applique avec soin des couleurs appropriées dans ta production.
4. Fais preuve de fidélité et d'expressivité.

Exercice 4

Au cours de la leçon n°10 de la classe de terminale en art plastique, vous apprenez avec des supports images à l'appui que le 20^{ème} siècle fut riche en création plastique ; pluralité de mouvements, création de qualités, liberté de création de l'artiste.

Rempli d'admiration, tu décides de réaliser une œuvre plastique inspirée du pop art.

1. Trace un cadre de format portrait de dimensions 18×24 cm sur ta feuille de papier à dessin.
2. Réalise dans ce cadre une image inspirée du pop art (collage d'images de publicité)
3. Applique avec soin des couleurs appropriées dans ta production.
4. Fais preuve de créativité et d'expressivité.

Niveau : Tle

Discipline :

ARTS PLASTIQUES

CÔTE D'IVOIRE – ÉCOLE NUMÉRIQUE



**CORRIGÉ DES ÉVALUATIONS RELATIVES AU THÈME2 :
PROMOTION DES VALEURS SOCIOCULTURELLES A
TRAVERS DES OEUVRES PLASTIQUES**

**THEME 3 : PROMOTION DES VALEURS SOCIOCULTURELLES À TRAVERS
DES ŒUVRES PLASTIQUES**

**LEÇON 6 : PRÉSERVATION DES VALEURS SOCIOCULTURELLES DE
LA STATUAIRE**

❖ **ACTIVITES D'APPLICATION**

○ **Activité d'application 1**

Explication de la statuaire et des valeurs socioculturelles.

La ... **statuaire** ... est l'ensemble des ... **statuettes** ... ou statues regroupées dans un même endroit, à une même époque donnée de la vie d'une société, d'un peuple ou d'une famille. C'est aussi l'art de la réalisation de ... **sculptures** ... représentant un être dans toute sa totalité.

Les ... **valeurs socioculturelles** ..., c'est l'ensemble des normes, des principes et des croyances à travers lesquelles un ... **peuple** ... s'identifie et s'organise.

○ **Activité d'application 2**

les fonctions de la statuaire :

- a) La fonction de protection
- b) La fonction de sport
- c) La fonction d'identification d'une culture
- d) La fonction de l'immobilier
- e) La fonction de fécondité et de procréation

○ **Activité d'application 3**

Reproduction fidèle de l'exemple de support graphique de sensibilisation à la préservation de la statuaire.



❖ SITUATION D'ÉVALUATION

CRITERES	CONSIGNES	REponses
COMPREHENSION	1. Trace sur ta feuille de papier à dessin un cadre en paysage de format 24 x 18 cm.	Respect effectif du cadre de format 24x18 cm.
	2. Réalise dans ce cadre une image qui présente une statuette.	-Réalisation effective d'une image présentant une statuette.
	3. Accompagne ton image d'un message bref, lisible, captivant, écrit en caractère d'imprimerie et invitant à la préservation de la statuaire.	- Accompagnement effectif de l'image par un message de sensibilisation. - Message effectivement bref, lisible, captivant, écrit en caractère d'imprimerie et invitant à la préservation de la statuaire.
ASPECTS TECHNIQUES	4- Applique avec soin des couleurs à dominante chaude dans ta réalisation.	- Présence effective de couleurs à dominante chaude dans la réalisation.
		- Application effective de couleurs avec soin.
IMPACT VISUEL	5. Fais preuve d'originalité et d'expressivité.	Originalité: Le dessin doit provenir de la propre imagination de l'apprenant.
		Expressivité : le dessin doit traduire effectivement les composantes d'un appareil photographique
		Expressivité : le dessin doit traduire effectivement les composantes d'un appareil photographique.

❖ EXERCICES

○ Exercice 1

Explication de la statuaire.

« La ... **statuaire** ...est un ensemble de statues, de ... **statuettes** ...et de figurines d'un pays ou ...**d'une époque** ...représentant ... **des êtres vivants** ...dans leur totalité. »

○ **Exercice 2**

Voici ci-dessous une liste de fonctions relatives aux valeurs socioculturelles de la statuaire.

Ecris dans la **colonne A**, les fonctions au plan religieux et dans la **colonne B**, les fonctions au plan social.

COLONNE A	COLONNE B
<ul style="list-style-type: none"> • La fonction de fécondité et de procréation. • La fonction commémorative. • La fonction agraire. 	<ul style="list-style-type: none"> • La fonction de conservation de la tradition. • La fonction d'identification d'une culture. • La fonction de la valorisation d'une culture.

○ **Exercice 3**

AFFIRMATIONS	VRAI	FAUX
La statuaire est l'ensemble des statuettes ou statues regroupées dans un même endroit	X	
La figurine ne fait pas partie de la statuaire		X
Les valeurs socioculturelles de la statuaire s'identifient à travers les fonctions des objets sculptés dans la société	X	
La statuaire ne sert pas de culte aux Africains		X

○ **Exercice 4**

CRITERES	CONSIGNES	REPONSES
COMPREHENSION	1. Trace un cadre de format portrait de dimensions 18 x 24 cm sur ta feuille de papier à dessin.	Respect effectif du cadre de format 18 x 24 cm.

	2. Reproduis dans ce cadre l'image ci-dessous.	- Reproduction effective de l'image proposée dans le cadre.
	3. Accompagne ton dessin d'un message bref, lisible, attrayant et écrit en caractère d'imprimerie invitant à la préservation de la statuaire.	- Accompagnement effectif du dessin par un message de sensibilisation. - Message effectivement bref, lisible, captivant, écrit en caractère d'imprimerie et invitant à la préservation de la statuaire.
ASPECTS TECHNIQUES	4- Applique avec soin dans ta réalisation des couleurs à dominante froide.	- Présence effective de couleurs à dominante froide dans la réalisation.
		- Bonne application de la couleur dans la technique utilisée.
IMPACT VISUEL	5. Fais preuve d'originalité et d'expressivité.	Originalité: la réalisation doit provenir de la propre imagination de l'apprenant.
		Expressivité : le dessin doit traduire effectivement le sujet proposé.

○ **Exercice 5**

CRITERES	CONSIGNES	REPONSES
COMPREHENSION	1-Trace un cadre de format paysage de dimensions 24x18 cm sur papier à dessin.	Respect effectif du cadre de format 24x18 cm.
	2. Représente dans ce cadre la forme simplifiée de la statuette ci-dessous.	- Représentation effective de la forme simplifiée d'une statuette dans le cadre.
	3. Accompagne ta réalisation d'un message bref, lisible, attrayant au bas de l'image sensibilisant la population à la préservation de la statuaire.	- Accompagnement effectif de la réalisation d'un message de sensibilisation. - Message effectivement bref, lisible, attrayant au bas de l'image sensibilisant la population à la préservation de la statuaire.

ASPECTS TECHNIQUES	4- Applique avec soin des couleurs à dominante chaude dans ta réalisation.	- Présence effective de couleurs à dominante chaude dans la réalisation.
		- bonne application de la couleur dans la technique utilisée.
IMPACT VISUEL	5. Fais preuve d'originalité et d'expressivité.	Originalité: Le dessin doit provenir de la propre imagination de l'apprenant.
		Expressivité : le dessin doit traduire effectivement les composantes d'un appareil photographique

LEÇON 7 : APPORTS DE LA CRÉATION PLASTIQUE AFRICAINE AU CUBISME

❖ **ACTIVITES D'APPLICATION**

○ **Activité d'application 1**

Coche **VRAI** ou **FAUX** en face de chacune des affirmations selon qu'elle est vraie ou fausse.

AFFIRMATIONS	VRAI	FAUX
Le cubisme est un mouvement artistique né au 20ème siècle en Europe	X	
La sculpture africaine, obéit à un code stylistique ou canon prédéfini ;		X
La période Négro-cézannienne du cubisme va de 1909 à 1912		X
La période synthétique du cubisme est caractérisée par le collage de certains matériaux considérés comme non conventionnels dans les tableaux	X	

○ **Activité d'application 2**

Démontrer de l'influence de la sculpture africaine sur le cubisme.

La ... **ressemblance** ... entre le visage des ...**masques africains**... et » celui des personnages sur le tableau, « Les demoiselles d'Avignon est évidente. Nous remarquons effectivement la ... **Géométrisation** ...des formes, caractéristiques de l'...**art africain** ...dans les réalisations des compositions cubistes.

○ **Activité d'application 3**

Reproduis fidèle de l'exemple l'image proposée.



❖ **SITUATION D'ÉVALUATION**

CRITERES	CONSIGNES	REPOSES
----------	-----------	---------

COMPREHENSION	1. Trace un cadre de format portrait de dimensions 18 x 24 cm sur ton papier à dessin.	1. respect effectif du cadre de format 18 x 24 cm.
	2. Réalise dans ce cadre une composition plastique caractéristique de la période Négro-cézannienne du cubisme.	2. Réalisation effective d'une composition plastique caractéristique de la période Négro-cézannienne du cubisme.
ASPECTS TECHNIQUES	3. Applique avec soin des couleurs à dominante chaude dans ta réalisation.	-Application effective de couleurs à dominante chaude dans la réalisation.
		-Bonne application de la couleur dans la technique utilisée.
IMPACT VISUEL	4. Fais preuve d'originalité et d'expressivité.	- <u>Originalité</u> : Le dessin doit provenir de la propre imagination de l'apprenant.
		<u>Expressivité</u> : le dessin doit traduire effectivement le sujet proposé.

❖ EXERCICES

○ Exercice 1

L'artiste Pablo Picasso fut un grand... **peintre** ...du cubisme.

Son œuvre... « **les demoiselles d'Avignon** » ...dont la période de réalisation est 1906 – 1907 a été inspirée par ... **La sculpture africaine**

○ Exercice 2

COLONNE A		COLONNE B
L'accent est mis sur la géométrisation des formes	1 ●	● a
L'intervention du collage	2 ●	● b
L'accent est mis sur les multiples facettes d'image	3 ●	

● c

○ **Exercice 3**

Coche **VRAI** ou en face de chacune des affirmations relatives aux apports de la création plastique africaine au cubisme selon qu'elle est vraie ou fausse.

AFFIRMATIONS	VRAI	FAUX
Le cubisme est un mouvement artistique né au 18 ^{ème} siècle en Europe		×
La sculpture africaine a influencé le cubisme.	×	
La période Négro-cézannienne du cubisme va de 1909 à 1912		×
Le cubisme a connu cinq (5) tendances		×

○ **Exercice 4**

CRITERES	CONSIGNES	REPOSES
COMPREHENSION	1. Trace un cadre de format portrait de dimensions 18 x 24 cm sur ton papier à dessin.	Respect effectif du cadre de format 18 x 24 cm.
	2. Reproduis dans ce cadre l'image ci-dessous.	Reproduction effective du de l'image dans le cadre.
ASPECTS TECHNIQUES	3. Applique avec soin dans ta production des couleurs appropriées.	-Application effective de couleurs appropriées dans la réalisation.
		-bonne application de la couleur dans la technique utilisée.
IMPACT VISUEL	4. Fais preuve de fidélité et d'expressivité.	-Fidélité: Le dessin doit ressembler à l'image proposée.
		-Expressivité : le dessin doit traduire effectivement le

		sujet proposé.
--	--	----------------

○ **Exercice 5**

CRITERES	CONSIGNES	REPONSES
COMPREHENSION	1. Trace un cadre de format portrait de dimensions 18 x 24 cm sur ton papier à dessin.	Respect effectif du cadre de format 18 x 24 cm.
	2. Réalise une composition plastique inspirée de l'image de masque ci-dessous dans un style cubiste.	-Réalisation effective d'une composition plastique. -la composition plastique est effectivement inspirée de l'image proposée dans un style cubiste.
ASPECTS TECHNIQUES	3. Applique avec soin des couleurs chaudes dans ta production.	-Application effective de couleurs chaudes dans ta production.
		-Bonne application de la couleur dans la technique utilisée.
IMPACT VISUEL	4. Fais preuve de fidélité et d'expressivité.	-Fidélité: Le dessin doit ressembler à l'image proposée.
		-Expressivité : le dessin doit traduire effectivement le sujet proposé

LEÇON 8 : CRÉATION PLASTIQUE CONTEMPORAINE D'INFLUENCE PRIMITIVISTE

❖ ACTIVITES D'APPLICATION

○ **Activité d'application 1**

- La simplification et la stylisation des formes montrant ainsi le refus d'imiter ou de figurer le réel.
- L'art primitif a inspiré tous les artistes contemporains.
- La représentation de formes symboliques porteuses de significations conventionnelles.

○ **Activité d'application 2**

Démonstration de l'influence de l'art primitif sur la production plastique du 20^{ème} siècle suivant l'exemple ci-dessous.



œuvre traditionnelle africaine



œuvre contemporaine d'influence primitive

- La présence effective de formes géométriques et simplifiées du masque (cercles, losange, triangles, carré) sur cette production du 20^{ème} siècle.
- L'introduction de masque et de statuette dans cette production plastique du 20^{ème} siècle.

○ **Activité d'application 3**

Etude comparative des deux productions plastiques.



Image 1 caractéristique de l'art primitif

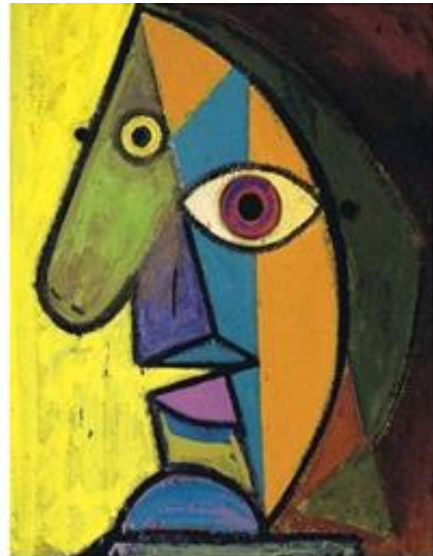


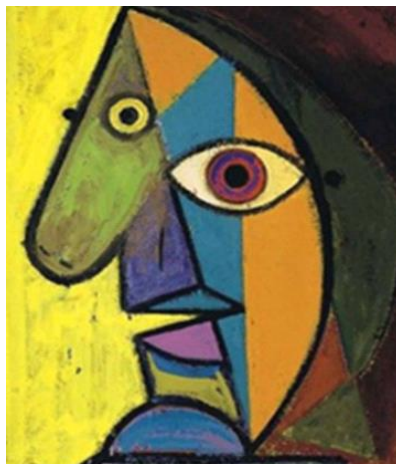
Image 2 caractéristique de l'art contemporain d'influence primitive

IMAGE 1	IMAGE 2
Le non-respect des proportions du corps humain.	Le rejet de l'académisme
Liberté et expression spontanée pour exprimer une émotion, une idée	L'idée prime sur la représentation purement formelle
Les objets réalisés dans des formes géométriques simples	Simplification et géométrisation des formes

❖ **SITUATION D'ÉVALUATION**

CRITERES	CONSIGNES	REPONSES
COMPREHENSION	1. Trace un cadre de format portrait de dimensions 18 x 24 cm sur ton papier à dessin.	Respect effectif du cadre de format 18 x 24 cm.
	2. Reproduis fidèlement dans ce cadre l'image ci-	- Reproduction effective de l'image dans le cadre.

	dessous.	-La production est effectivement une reproduction fidèle de l'image proposée.
ASPECTS TECHNIQUES	3. Applique avec soin ta réalisation dans des couleurs identiques à celles de l'image à reproduire.	- Application effective de couleurs identiques à celles de l'image proposée.
		-Bonne application de la couleur dans la technique utilisée.
IMPACT VISUEL	4. Fais preuve de fidélité et d'expressivité.	-Fidélité: Le dessin doit ressembler à l'image proposée.
		-Expressivité : le dessin doit traduire effectivement le sujet proposé



❖ EXERCICES

○ Exercice 1

- a. La simplification et la stylisation des formes montrant ainsi le refus d'imiter ou de figurer le réel ... **VRAI...**
- b. La représentation de formes réelles non porteuses de significations conventionnelles...
FAUX ...

○ **Exercice 2**

Caractérisation de l'art primitif.

La rencontre entre l'art ... **primitif** ... et l'art européen a profondément modifié ... **les règles** ... de composition des ... **productions** ... plastiques du 20^{ème} siècle.

○ **Exercice 3**

A	B
ŒUVRE TRADITIONNELLE AFRICAINE	ŒUVRE CONTEMPORAINE D'INFLUENCE PRIMITIVE
Le non-respect des proportions du corps humain	Le rejet de l'académisme
Liberté et expression spontanée pour exprimer une émotion, une idée	L'idée prime sur la représentation purement formelle
Les objets réalisés dans des formes géométriques simples	Simplification et géométrisation des formes

○ **Exercice 4**

○

ŒUVRE TRADITIONNELLE AFRICAINE	ŒUVRE CONTEMPORAINE D'INFLUENCE PRIMITIVE
Le non-respect des proportions du corps humain	Le rejet de l'académisme
Liberté et expression spontanée pour exprimer une émotion, une idée	L'idée prime sur la représentation purement formelle
Les objets réalisés dans des formes géométriques simples	Simplification et géométrisation des formes

○ **Exercice 5**

CRITERES	CONSIGNES	REPONSES
COMPREHENSION	1. Trace un cadre de format portrait de dimensions 18 x 24 cm sur ton papier à dessin.	1. Tracé effectif d'un cadre de format 18 x 24 cm.

	2. Reproduis dans ce cadre l'image ci-dessous.	2. Reproduction effective de l'image proposée.
ASPECTS TECHNIQUES	3. Applique avec soin dans ta production des couleurs appropriées.	Application effective de couleurs appropriée dans la réalisation.
		Bonne application de la couleur dans la technique utilisée.
IMPACT VISUEL	4. Fais preuve de créativité et d'expressivité.	Créativité : Le dessin doit provenir de ta propre imagination
		Expressivité : le dessin doit traduire effectivement les composantes d'un appareil photographique

**LEÇON 9 : CARATÉRISTIQUES DE LA PRODUCTION PLASTIQUEDES
DIFFÉRENTES AIRES CULTURELLES DE CÔTE D'IVOIRE**

❖ **ACTIVITES D'APPLICATION**

○ **Activité d'application 1**

Aires culturelles de Côte d'Ivoire.

- Aire culturelle Gour
- Aire culturelle Savane
- Aire culturelle Akan
- Aire culturelle Krou
- Aire culturelle Moré
- Aire culturelle Mandé

- Aire culturelle Ashanti

○ **Activité d'application 2**

Caractérisation d'une aire culturelle.

La caractérisation des productions ... **plastiques** ... d'une aire culturelle est la spécificité des représentations ... **artisanales** ... de cette zone géographique. Il s'agit des types de sujets constamment représentés, ... **les couleurs** ... dominantes.

○ **Activité d'application 3**

Reproduction fidèle de l'image du dépliant.



❖ **SITUATION D'ÉVALUATION**

CRITERES	CONSIGNES	REPONSES
COMPREHENSION	1. Plie ta feuille de papier à dessin en trois (3) volets et encadre chaque page.	-Pliage effectif de la feuille de papier à dessin en trois (3) volets.
		-Encadrement effectif de chaque page.
	2. Réalise la présentation de la première page de couverture avec un titre	-Réalisation effective la présentation de la première page de couverture avec un

	illustré d'une image caractéristique de l'aire culturelle que tu as choisi de promouvoir.	titre. - Illustration effective du titre avec une image caractéristique de l'aire culturelle que tu as choisi de promouvoir.
	3. Ecris des messages attirants accompagnés d'images dans les pages intérieures.	- Ecriture effective de messages attirants.
		-Messages effectivement accompagnés d'images dans les pages intérieures.
ASPECTS TECHNIQUES	4. Applique avec soin des couleurs à dominante chaude dans ta réalisation.	-Application effective de couleurs à dominante chaude dans la réalisation.
		-Bonne application de la couleur dans la technique utilisée.
IMPACT VISUEL	5. Fais preuve d'originalité et d'expressivité.	- <u>Originalité</u> : le dessin doit provenir de ta propre imagination
		- <u>Expressivité</u> : la production traduit effectivement le sujet proposé.

❖ EXERCICES

○ Exercice 1

Inscription de chaque aire culturelle dans la zone qui lui convient.



○ **Exercice 2**

Caractéristiques de la production plastique de l'aire Akan.

Ecris en face de l'affirmation si elle est juste et si elle est fausse.

- La réalisation de statuettes... **VRAI** ...
- La production plastique de l'aire akan représente uniquement des masques... **FAUX** ...
- La confection des pagnes et des attributs royaux... **VRAI** ...
- Les statuettes présentent des êtres humains avec de gros mollets... **FAUX** ...

○ **Exercice 3**

Dans l'aire... **Gour** ..., les productions plastiques se caractérisent par la réalisation de statues de ... **grandes tailles** ... aux formes... **Effilées** ..., de masques heaumes, etc.

○ **Exercice 4**

CRITERES	CONSIGNES	REPONSES
----------	-----------	----------

COMPREHENSION	1. Plie ta feuille de papier à dessin en deux volets dans le sens de la longueur.	Pliage effectif de papier à dessin en deux volets dans le sens de la longueur
	2. Inscris sur la première page du volet 1 le nom de l'aire choisie et un message bref faisant la promotion de l'aire culturelle.	- Inscription effective du nom de l'aire choisie sur la première page du volet 1.
		-Accompagnement effectif du nom de l'aire choisie d'un message bref faisant la promotion de l'aire culturelle.
3. Représente sur les pages 2, 3 et 4 des images différentes de l'aire culturelle choisie dont une image par page.	Représentation effective sur les pages 2, 3 et 4 des images différentes de l'aire culturelle choisie dont une image par page.	
ASPECTS TECHNIQUES	4. Applique avec soin des couleurs à dominante chaude dans ta réalisation.	-Application effective de couleurs à dominante chaude dans la réalisation.
		-Bonne application de la couleur dans la technique utilisée.
IMPACT VISUEL	4. Fais preuve d'originalité et d'expressivité.	- <u>Originalité</u> : Le dessin doit parvenir de ta propre imagination.
		- <u>Expressivité</u> : la production traduit effectivement le sujet proposé.

○ Exercice 5

CRITERES	CONSIGNES	REPONSES
----------	-----------	----------

COMPREHENSION	1. Plie ta feuille de papier à dessin en deux volets dans le sens de la longueur.	Pliage effectif de papier à dessin en deux volets dans le sens de la longueur
	2. Ecris sur la première page du volet 1 le nom de l'aire choisie.	- Ecriture effective du nom de l'aire choisie sur la première page du volet 1.
	3. Colle sur les pages 2, 3 et 4 des images d'objets d'artisanat d'art de l'aire culturelle choisie.	-Collage effective d'images d'objets d'artisanat d'art de l'aire culturelle choisie sur les pages 2, 3 et 4.
ASPECTS TECHNIQUES	4. Applique avec soin un couple de couleurs complémentaires dans le nom de l'aire culturelle sur la première page.	-Application effective d'un couple de couleurs complémentaires dans le nom de l'aire culturelle.
		-Bonne application de la couleur dans la technique utilisée.
IMPACT VISUEL	4. Fais preuve d'originalité et d'expressivité.	- <u>Originalité</u> : Le dessin doit parvenir de ta propre imagination.
		- <u>Expressivité</u> : la production traduit effectivement le sujet proposé.

**LEÇON 10 : FOISONNEMENT DE MOUVEMENTS
ARTISTIQUES AU 20^e SIÈCLE**

❖ **ACTIVITES D'APPLICATION**

○ **Activité d'application 1**

- a- Au 20^{ème} l'on a assisté à la transformation des règles de l'art qui étaient en vigueur.
- b- Les mouvements artistiques du 20^{ème} siècle ont été influencés par la production plastique africaine.
- c- Plusieurs domaines sont concernés (peinture, sculpture et architecture).
- d- Le 20^{ème} siècle n'a connu qu'un seul mouvement artistique.

○ **Activité d'application 2**

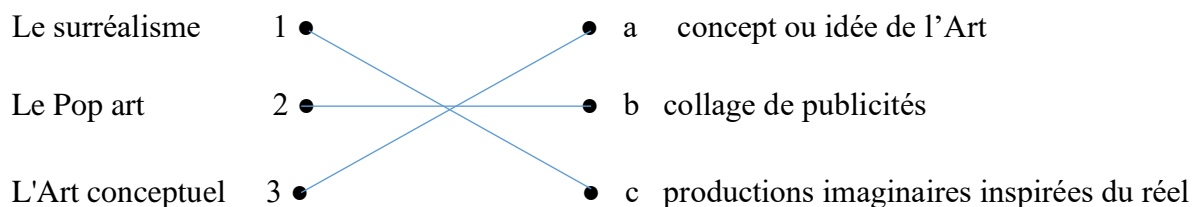
Caractérisation d'un des mouvements artistiques du 20^{ème} siècle.

Le Graffiti art est un art de revendication, caractérisé par son aspect transgressif, peu respectueux des supports d'expression.

○ **Activité d'application 3**

Voici présentés ci-dessous, des mouvements artistiques du 20^{ème} siècle à gauche et leurs caractéristiques à droite.

Relie chaque mouvement artistique à sa caractéristique.



❖ **SITUATION D'ÉVALUATION**

CRITERES	CONSIGNES	REPONSES
COMPREHENSION	1-Trace un cadre de format portrait de dimensions 18 X 24 cm.	Respect effectif du cadre de format 18 X 24 cm.
	2. Réalise dans ce cadre un dessin inspiré des Caractéristiques du Pop Art à partir de l'image ci-dessous..	- Réalisation effective d' un dessin.
		-le dessin est effectivement inspiré des Caractéristiques du Pop Art.
ASPECTS TECHNIQUES	3. Applique avec soin des couleurs à dominante chaude dans ta production.	-Application effective de couleurs à dominante chaude dans la réalisation.
		-Bonne application de la couleur dans la technique utilisée.
IMPACT VISUEL	4. Fais preuve d'originalité et d'expressivité.	-Originalité: la réalisation provient de la propre imagination de l'apprenant.
		Expressivité : la réalisation traduit effectivement le sujet proposé.



3. Applique avec soin des couleurs à dominante chaude dans ta production.

4. Fais preuve d'originalité et d'expressivité.

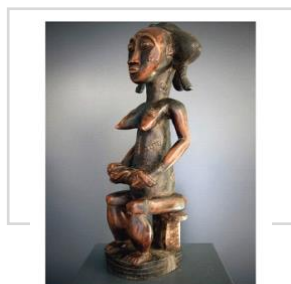
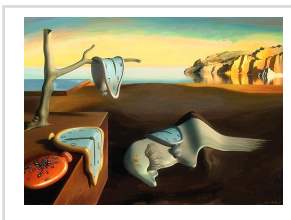
❖ EXERCICES

○ **Exercice 1**

Caractérisation du mouvement artistique pop art.

Le Pop art ou art populaire est caractérisé par le collage de publicités, de magazines, d'objets du quotidien dans la réalisation d'une œuvre.

○ **Exercice 2**



Statuette Baoulé (*La maternité*)



○ Exercice 3

CRITERES	CONSIGNES	REPONSES
COMPREHENSION	1-Trace un cadre de format portrait de dimensions 18 X 24 cm sur ta feuille de papier à dessin.	Respect effectif du cadre de format 18 X 24 cm.
	2. Reproduits dans ce cadre l'image de l'œuvre d'un des mouvements artistiques du 20 ^{ème} siècle ci-dessous.	Reproduction effective de l'image d'une œuvre d'un des mouvements artistiques du 20 ^{ème} siècle ci-dessous..
ASPECTS TECHNIQUES	3. Applique avec soin des couleurs appropriées dans ta production.	-Application effective de couleurs appropriées dans la production.
		-Bonne application de la couleur dans la technique utilisée.
IMPACT VISUEL	4.Fais preuve de fidélité et d'expressivité.	- <u>Fidélité</u> : la réalisation ressemble effectivement à l'image proposée.
		- <u>Expressivité</u> : la réalisation traduit effectivement le sujet proposé.

○ Exercice 4

CRITERES	CONSIGNES	REPONSES
COMPREHENSION	1. Trace un cadre de format portrait de dimensions 18×24 cm sur ta feuille de papier à dessin.	Respect effectif du cadre de format 18×24 cm.

	2. Réalise dans ce cadre une image inspirée du pop art (collage d'images de publicité)	<p>- Réalisation effective d'une image.</p> <p>-L'image réalisée est effectivement inspirée du pop art.</p>
ASPECTS TECHNIQUES	3-Applique avec soin des couleurs appropriées dans ta production.	<p>-Application effective de couleurs appropriées dans la production.</p> <p>-bonne application de la couleur dans la technique utilisée.</p>
IMPACT VISUEL	4. Fais preuve de créativité et d'expressivité.	<p>-<u>Créativité</u> : Le dessin doit provenir de la propre imagination de l'apprenant.</p> <p>-<u>Expressivité</u> : la réalisation traduit effectivement le sujet proposé.</p>