

CÔTE D'IVOIRE – ÉCOLE NUMÉRIQUE

LEÇON N° 12

TITRE DE LA LEÇON : LA NOTION DE POINT

I SITUATION D APPRENTISSAGE

Dans le souci d'émerveiller l'administration du lycée Simone Ehivet Gbagbo de Niangon Loko, les élèves de la 2nde A1 ont décidé de jouer l'Hymne National à la flûte. Mais ils rencontrent un obstacle dans l'exécution du rythme à cause du point devant les notes. Pour y remédier, ils se réunissent pour écrire, lire et chanter les notes pointées avec l'aide de leur professeur d'Education Musicale.

II. CONTENU

1 Exercices rythmiques

2. Théorie musicale

Définition

le point de prolongation est un signe musical placé après une figure de note ou de silence. Il prolonge la durée de cette figure de moitié.

le point d'orgue se place au dessus de la figure de note ou de silence.

3. Exercice d'application

Ecris les formules rythmiques A et B ci-dessous indiquées

- Noire pointée croche-soupir-blanche pointée
- Blanche pointée-demi-pause pointée

Résumé

le point de prolongation est un signe musical placé après une figure de note ou de silence permettant de prolonger la durée de cette figure de moitié. Il existe le point ordinaire, simplement appelé point et le point d'orgue.

Le point d'orgue est un signe en forme de point surmonté d'un demi cercle, dont la fonction est de prolonger la durée de la figure de note ou de silence sur laquelle il est placé, ceci au gré de



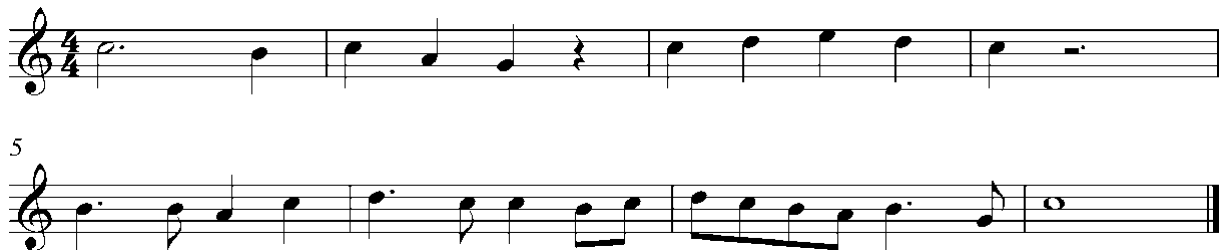
l'exécutant.

IV EXERCICES DE CONSOLIDATION ET D'APPROFONDISSEMENT

Exercices d'application

Situation 1

A la finale du concours inter classe de ton école tu as l'occasion de suivre la cérémonie. Emmerveillé par la rythmique particulière de la chanson du lauréat, tu décides de transcrire ces figures rythmiques de retour à la maison. Pour réussir ton pari tu sollicite l'aide de ton professeur d'éducation musicale. Ce dernier te donne la partition de la mélodie ci-dessous pour t'exercer.



1. Relève dans la mélodie deux figures rythmiques affectées du point.
2. Détermine dans la mesure deux la valeur de la figure rythmique affecte du point
3. Ecris une formule rythmique de six temps qui comporte une blanche pointée

Situation2

Dans le cadre des révisions générales pour le devoir de fin d'année en éducation musicale, ton voisin de classe te propose de travailler l'exercice ci-dessous.



Animé par la volonté d'obtenir la meilleure note du devoir tu sers de cette partition pour te préparer.

1. Relève dans la partition une figure rythmique qui dure trois(3) temps.
2. Nomme la note affectée par le point dans la mesure quatre(5).
3. Chante cette mélodie