



LEÇON N°7 : APPORTS DE LA CRÉATION PLASTIQUE AFRICAINE AU CUBISME

SITUATION D'APPRENTISSAGE :

À l'occasion d'une conférence préparatoire à la prochaine journée mondiale pour la diversité culturelle sur le thème « APPORTS DE LA CREATION PLASTIQUE AFRICAINE AU CUBISME », vous, élèves du niveau Terminale, apprenez que la sculpture africaine a inspiré des artistes peintres du mouvement cubiste. Cependant, de nombreuses personnes ignorent cela.

Impressionnés par cette nouvelle et désireux de produire une œuvre plastique cubiste, vous décidez de caractériser la sculpture africaine, de caractériser le cubisme à travers ses différentes tendances, de démontrer l'influence de la sculpture africaine sur le cubisme et d'appliquer des techniques cubistes dans une composition plastique.

1. Caractérisation de la sculpture africaine et le cubisme à travers ses différentes tendances

1.1. La sculpture africaine

Elle se caractérise par :

- des formes sont généralement simplifiées, stylisées, n'obéissant pas à un code stylistique ou canon prédéfini ;
- des matériaux couramment utilisés : le bois, l'argile... ;
- des matériaux peu utilisés : le bronze, l'ivoire, l'os... ;
- des représentations anthropomorphes (forme humaine) ;



Statuette Bété (femme debout)

- des représentations zoomorphes (forme animale) ;



Masque Gouro (zamlé)

- des représentations anthropozoomorphes (forme mi-humaine /mi-animale).



Statuette baoulé (mbotumbo)

1.2. Le cubisme à travers ses différentes tendances

Mouvement artistique né au début du XX^e siècle en Europe, le cubisme a connu trois (3) tendances appelées aussi phases ou périodes :

1.2.1. Période Négro-cézannienne (1907-1909)

Géométrisation des formes avec la présence effective du triangle, du cône, du cube, des arêtes vives, des plans tranchés dans les représentations en peinture et en sculpture.

Exemple : le tableau de Georges Braque, « Maison à l'Estaque » (1908).



« Maison à l'Estaque » de Georges Braque

1.2.2. Période analytique (1909-1912)

Éclatement des sujets avec présentation de plusieurs facettes d'un même objet sur le tableau (la face, le profil, l'arrière...).

Exemple : le tableau de Georges Braque « Nature morte au violon » (Novembre 1911).



« Nature morte au violon » de Georges Braque

1.2.3. Période synthétique (1912-1914)

- Collage de certains matériaux considérés comme non conventionnels dans les tableaux : des étiquettes, des bouts de journaux, des papiers d'emballage, du sable, des morceaux de tissu, etc. ;
- Beaucoup de recherches de nouveaux coloris.

Exemple : le tableau de Juan Gris « le petit déjeuner » (1915).



« Le petit déjeuner » de Juan Gris

2. Démonstration de l'influence de la sculpture africaine sur le cubisme

Après avoir déconsidéré l'art dit « primitif », notamment l'art africain, certains artistes peintres européens du début du XXe siècle comme Pablo Picasso (1881-1973), Henri Matisse (1869-1954) et bien d'autres, vont reconnaître le « pouvoir expressif » de cet art, surtout celui de la sculpture nègre.

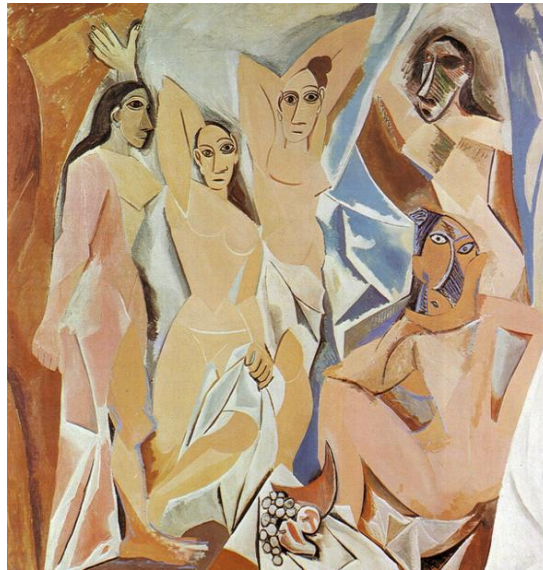
Exemple : le masque congolais « Mahongwé » dont les traits caractéristiques se retrouvent dans le tableau les « Demoiselles d'Avignon » de Pablo Picasso.



Image 1: Art nègre (masque mahongwe)



Image 2: Art cubiste (extrait des Demoiselles d'Avignon)



« *Demoiselles d'Avignon* » Pablo Picasso 1907

3. Application des techniques cubistes dans une composition plastique :

Elle se fait à partir de la résolution de la situation d'évaluation ci-dessous qui est un exercice pratique en Arts Plastiques.

SITUATION D'ÉVALUATION :

À l'occasion d'une exposition de tableaux de peinture organisée au sein de votre établissement, un des artistes te fait découvrir des techniques de réalisation d'œuvres cubistes.

Émerveillé par cette découverte et désireux de réaliser une production plastique inspirée de ces techniques, tu décides d'appliquer des techniques cubistes dans une composition.

- 1- Trace un cadre en portrait de format 18 x 24 cm sur ton papier à dessin.
- 2- Réalise dans ce cadre une composition plastique caractéristique de la période Nègro-cézannienne du cubisme.

- 3- Applique avec soin des couleurs à dominante chaude dans ta réalisation.
- 4- Fais preuve d'originalité et d'expressivité.

EXERCICE 1

- a- Dis ce qui caractérise la sculpture africaine.
- b- Dis ce qui caractérise le cubisme à travers ses différentes périodes.

EXERCICE 2

Dis en quoi la sculpture africaine a influencé le Cubisme.

EXERCICE 3

Sur une feuille de papier en portrait de format 18x24 cm, reproduis fidèlement l'exemple d'œuvre cubiste ci-dessous :

